

本刊被以下数据库收录:

- RCCSE中国核心学术期刊 (A⁺)
- 美国《化学文摘》(CA) 来源期刊
- 俄罗斯《文摘杂志》(AJ) 来源期刊
- 美国《剑桥科学文摘》(CSA) 来源期刊
- 《中国核心期刊(遴选)数据库》来源期刊
- 《中国期刊全文数据库》(CJFD) 来源期刊
- 《中国科学引文数据库》(CSCD) 来源期刊
- 荷兰《文摘与引文数据库》(Scopus) 来源期刊
- 英国《公共卫生数据库》(Global Health) 收录期刊
- 《中文生物医学期刊文献数据库》(CMCC) 来源期刊
- WHO《西太平洋地区医学索引》(WPRIM) 来源期刊
- 英国《农业与生物科学研究中心文摘》(CABA) 来源期刊
- 《中国学术期刊综合评价数据库》(CAJCED) 统计源期刊
- 美国《乌利希期刊指南(网络版)》(Ulrichsweb) 收录期刊
- 北京大学图书馆《中文核心期刊要目总览》(2014年版) 收录期刊
- 国家科技部中国科技论文统计源期刊(CSTPC)(中国科技核心期刊)

英文编辑: 吴晓芸 责任编辑: 徐绮

主 办: 上海交通大学
 主 管: 中华人民共和国教育部
 出 版: 《医用生物力学》编辑部
 编 辑: 《医用生物力学》编辑委员会
 上海市制造局路639号 200011
 电 话: 021-53315397
 传 真: 021-63137020
 电子信箱: shengwulixue@163.com
 网 站: www.medbiomechanics.com
 www.mechnobiology.cn

国内总发行: 上海市报刊发行局
 国外总发行: 中国国际图书贸易总公司
 印 刷 装 订: 上海新开宝商务印刷有限公司

医用生物力学

(双月刊, 1986年创刊)

第32卷 第1期
2017年2月

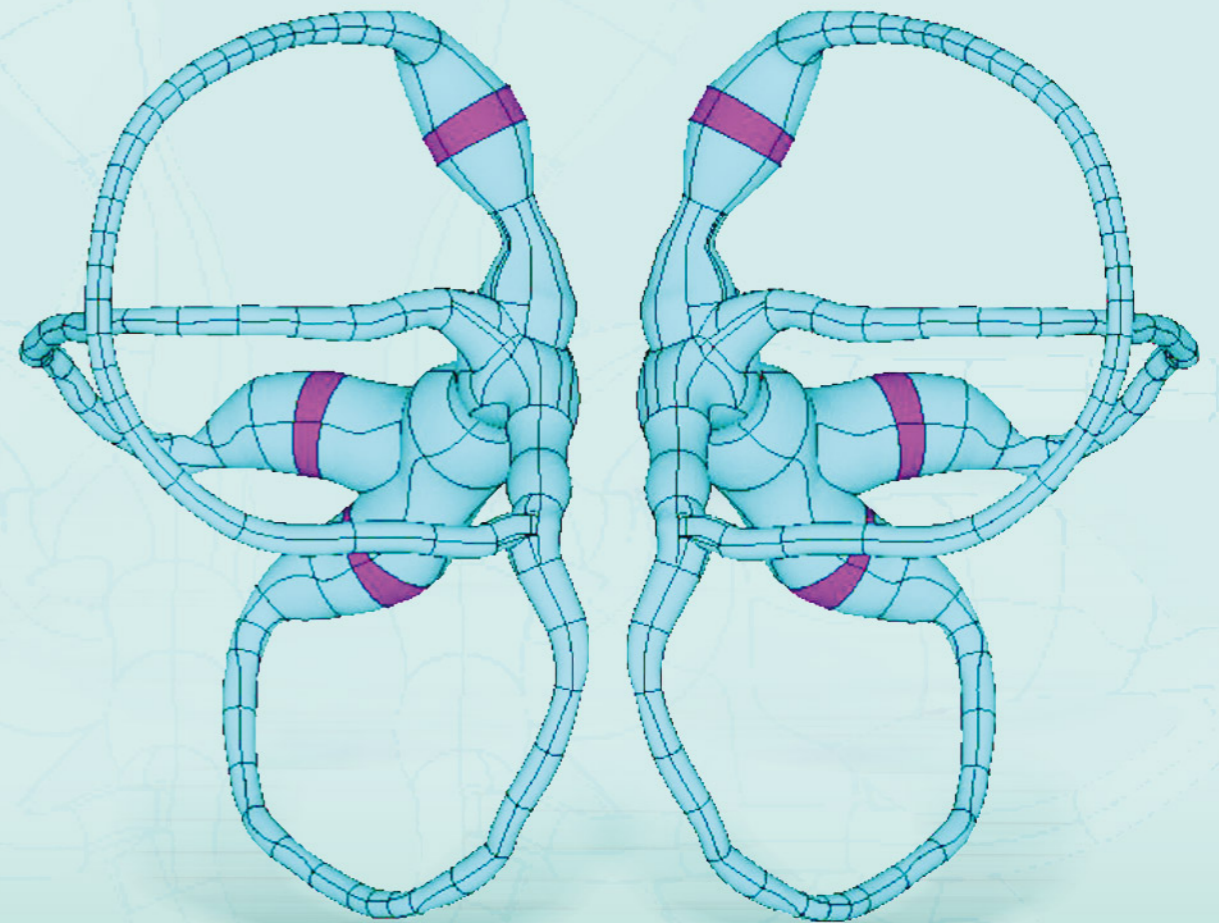
主编: 戴尅戎

医用生物力学

JOURNAL OF MEDICAL BIOMECHANICS

Vol 32, No 1, Feb. 2017

2017年2月 第32卷 第1期



医
用
生
物
力
学

第
三
十
二
卷
第
一
期

二
〇
一
七
年
二
月

ISSN 1004-7220



上海交通大学主办
中华人民共和国教育部主管

